

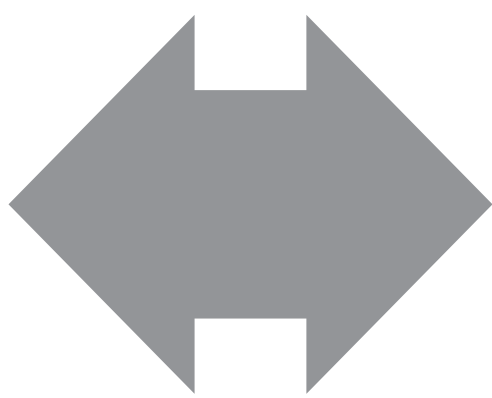


高速道路リニューアルプロジェクト 大規模更新・修繕事業

令和5年

E3 九州道 リニューアル工事

始良IC



薩摩吉田IC

1 / 10_(火) ▶ 4月下旬

※上記期間には工事実施に伴う終日車線規制を含みます。

終日対面通行規制



だいきぼうくん

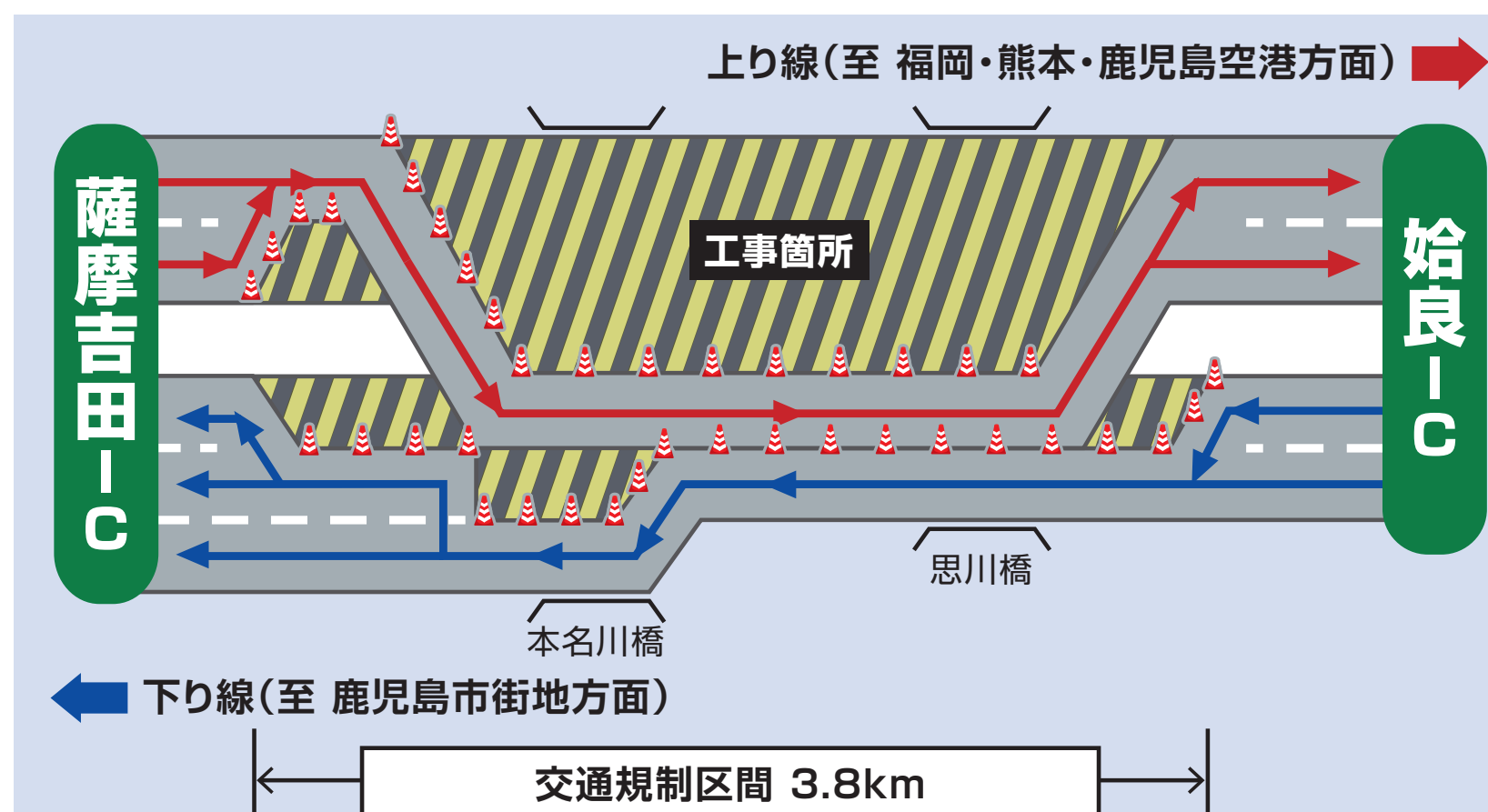


朝夕 ラッシュ時
渋滞が予測されます。

ご不便をおかけしますが、ご理解、ご協力をお願いいたします。

車線規制の内容

上下線4車線を2車線(対面通行)とし、橋梁床版の取り替えを行います。

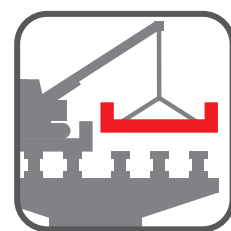


※床版の全面取り替えと舗装が完成するまで工事箇所は車線が絞られるため、渋滞や追突にご注意ください。
※規制区間内では工事車両の出入りがありますのでご注意ください。

鹿児島空港へは時間に十分なゆとりをもってお出かけください

天気・事故等により交通状況は変動します。
渋滞状況に応じて一般道の利用をご検討ください。

橋梁床版取替工事の内容



損傷した鉄筋コンクリート床版を、
より耐久性の高い床版に取り替えます。
(プレストレストコンクリート床版)

橋梁(床版取替)

損傷した床版を撤去するため、一時的に路面がなくなります。工場で
製作した床版の設置に続いて舗装を行い、床版取り替えが完成します。
そのため、交通規制は床版取り替えと舗装の完了後に解除となります。



プレストレストコンクリート床版架設

リニューアル工事専用ホームページ

ナビコーン

<http://navi-corn.com/kagoshima2023/>
工事専用ホームページで
う回路や工事内容等のご案内をいたします。

ナビコーン 九州道 検索

渋滞情報は、コチラ!

アイハイウェイ
(24時間高速道路の道路交通情報を提供)

<https://ihighway.jp/>

出発時間、走行ルート、休憩などの走行計画にお役立ていただき、
安全・快適に高速道路や休憩施設をご利用ください。
(情報料は無料ですが、通信料はお客様の負担となります)
渋滞発生時には所要時間情報を提供しています。

日本道路交通情報センター <http://www.jartic.or.jp/>

道路緊急ダイヤル #9910

高速道路の異状等を発見された場合の緊急情報を24時間受け付けています。

道路交通情報のお問い合わせ

日本道路交通情報センター

全国統一番号

050-3369-6666

※全国統一番号はNTT回線から
のみご利用いただけます。

全国高速ダイヤル 050-3369-6700 携帯短縮ダイヤル #8011

お近くのSA・PAの①ハイウェイ情報ターミナルも併せてご利用ください。

工事・通行料金等に関するお問い合わせ

NEXCO西日本お客さまセンター (年中無休・24時間)

0120-924.8.63
(クルマでかかれば24時間ハローさん)

※IP電話等一部の電話からはフリーダイヤルがご利用できない場合があります。

その場合は、06-6876-9031 (通話料有料)

最近、電話のお掛け間違いが大変多くなっています。
電話番号をよくお確かめのうえ、お掛けください。

みち、ひと…未来へ。

