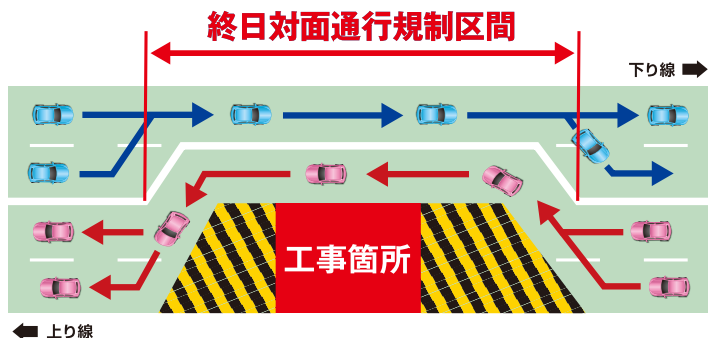


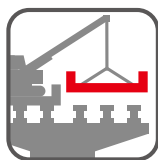
終日対面通行規制の内容

上下線4車線を2車線(対面通行)とし、
床版の取り替えを行います。



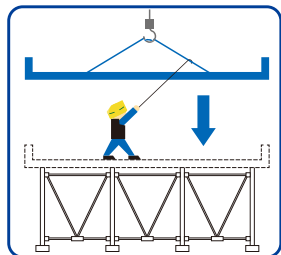
- ※規制区間は**速度制限**を守りましょう。
- ※前方車両との**車間距離**は、十分に空けましょう。
- ※高速道路は、**緊急時以外駐停車禁止**です。携帯電話の使用は休憩施設でお願いします。
- ※規制区間内では工事車両の出入りがありますのでご注意ください。

橋梁床版取替工事の内容



損傷した鉄筋コンクリート床版を、
より耐久性の高い床版に取り替えます。
(プレストレストコンクリート床版)

橋梁(床版取替)



プレストレストコンクリート床版架設

損傷した床版を撤去するため、一時的に路面がなくなります。
工場で製作した床版の設置に続いて舗装を行い、床版取り替えが
完成します。そのため、交通規制は床版取り替えと舗装の完了後
に解除となります。

高速道路リニューアルプロジェクト インフォメーション

インターネット

工事情報は、コチラ！

<https://www.w-nexco.co.jp/renewalproject/>
工事専用ホームページで工事内容等のご案内をいたします。

沖縄道リニューアル
工事専用携帯サイト

<https://www.navi-corn.com/okinawa2026/>
専用携帯サイトでも工事内容等のご案内をしています。



渋滞情報は、コチラ！

マイルート登録が便利！

アイハイウェイ
(高速情報・道路交通情報を24時間で提供)



<https://ihighway.jp/>



出発時間、走行ルート、休憩などの走行計画に役立ていただき、安全・
快適に高速道路や休憩施設をご利用ください。(情報は無料ですが、通信
料はお客様の負担となります)

日本道路交通情報センター <http://www.jartic.or.jp/>

工事・通行料金等に関するお問い合わせ

NEXCO西日本お客さまセンター(年中無休・24時間)

0120-924863 (クルマでかかれば24時間ハローダイヤル)

※IP電話等一部の電話からはフリーダイヤルがご利用できない場合があります。

その場合は、06-6876-9031(通話料有料)

道路緊急ダイヤル #9910

高速道路の異状等を発見された場合の緊急情報を24時間受け付けています。

道路交通情報のお問い合わせ

日本道路交
通情報セン
ター

全国共通ダイヤル

050-3369-6666

全国高速ダイヤル 050-3369-6647 携帯短縮ダイヤル #8011

お近くのSA・PAのハイウェイ情報ターミナルも併せてご利用ください。

電話番号をよくお確かめのうえ、お掛けください。



高速道路リニューアルプロジェクト
大規模更新・修繕事業

E58 沖縄道 リニューアル工事

6 石川IC ↔ 8 金武IC

令和8年
1月6日(火) ▶ 4月28日(火)

8 金武IC ↔ 10 許田IC

令和8年
1月9日(金) ▶ 4月13日(月)

終日対面通行規制



だいきぼうくん

対面通行規制期間中は、以下の時間帯で渋滞が予測されます。
ご利用時間の変更ならびに時間に余裕をもってご利用ください。

石川IC～金武IC

上り線 那覇方面	平日 15～22時頃 休日 14～23時頃	下り線 名護方面	平日 7～19時頃 休日 7～22時頃
-------------	--------------------------	-------------	------------------------

金武IC～許田IC

上り線 那覇方面	渋滞予測なし	下り線 名護方面	平日 7～9時頃 休日 9～17時頃
-------------	--------	-------------	-----------------------

※詳細については中面をご覧ください。

ご不便をおかけしますが、ご理解、ご協力をお願いいたします。

みち、ひと、未来へ。



終日対面通行規制のご案内

渋滞の発生が予想されますので、出発前には最新の道路交通情報をご確認のうえ
ご利用時間の変更ならびに、時間に余裕をもってご利用ください。

沖縄自動車道 終日対面通行規制



高速道路をご利用のお客さまへ
安全運転ご協力をお願い



合流では渋滞が発生しやすくなります。
先頭で交互にゆすりあう「ファスナー合流」にご協力ください。
※ファスナー合流とは：規則正しく1台ずつ交互に（ファスナーのように）合流するものです。

下り線 渋滞発生時間（予測）

時間帯	0	1	2	3	4	5	6	7	8	9	10	11	12	13	14	15	16	17	18	19	20	21	22	23	24
平日																									
休日																									

終日対面通行規制 〈屋嘉第二高架橋〉

令和8年
1月6日(火)▶4月28日(火)

終日対面通行規制 〈宜野座橋〉

令和8年
1月9日(金)▶4月13日(月)

9 宜野座IC

下り線 渋滞発生時間（予測）

時間帯	0	1	2	3	4	5	6	7	8	9	10	11	12	13	14	15	16	17	18	19	20	21	22	23	24
平日																									
休日																									

上り線 渋滞発生時間（予測）

時間帯	0	1	2	3	4	5	6	7	8	9	10	11	12	13	14	15	16	17	18	19	20	21	22	23	24
平日																									
休日																									

名護方面

凡例

- 終日対面通行規制
- 沖縄自動車道
- 国道
- 県道

至 沖縄北IC
(那覇方面)

那覇方面

渋滞予測時間帯

- ：渋滞長 0～5km
- ：渋滞長 5～10km
- ※休日は土日および祝日